

INDEX

BESFORM	P_005
DESIGN TEAM	P_006
DAY COLLECTION	P_009
COLLECTIONS: SINGULAR ELEMENTS	P_011
DAY COLLECTION PROPOSALS	P_125
PHOTOGRAPHIC INDEX	P_179
FINISHES	P_201

Besform

UN OFICIO DE TRADICIÓN FAMILIAR

Besform acumula décadas de experiencia en grandes proyectos de interiorismo y un profundo conocimiento de los procesos de producción. Fundada en el 89 por Manuel Acedo su intención no fue otra que la de crear un estilo de mobiliario y vida, en armonía entre la tendencia y la atemporalidad, convirtiendo el diseño y las personas en las piedras angulares de la empresa.

Un proyecto en evolución que muestra un profundo respeto por la funcionalidad, la sencillez y la calidad y que ahora sigue creciendo en manos de una segunda generación.

Con su hijo Manu al frente de la labor empresarial, **Besform** continúa dedicando todo su empeño y su saber hacer a crear nuevas colecciones para seguir cuidando y mimando el corazón de cada hogar manteniendo siempre firmes y vivos los principios fundamentales de sus inicios.

A TRADITIONAL FAMILY TRADE

Besform has decades of experience in large-scale interior design projects and a deep understanding of production processes. Founded in 1989 by Manuel Acedo, its intention was nothing less than to create a style of both furniture and life, in harmony with contemporary trends as well as timelessness, making design and people the cornerstones of the company.

An evolving project that exhibits a profound respect for functionality, simplicity and quality, and which continues to grow in the hands of the next generation.

With his son Manu at the helm of the company, Besform continues to dedicate all its efforts and know-how to creating new collections, to continue caring for and nurturing the heart of every home, always keeping the fundamental principles of its beginnings steadfast and alive.

DESIGN TEAM

Cuando Manuel Acedo dio su primer paso en la industria de la fabricación de muebles, tuvo muy claro desde un principio la necesidad de rodearse de talento externo que le ayudara enfocar el diseño para conseguir crear con cada una de sus piezas, espacios con identidad y significado.

Desde el primer momento confió esta tarea al diseñador de interiores Toni Felip. Se formó en la Escuela de diseño Elisava y cuenta con una larga trayectoria profesional como interiorista y también en la distribución de mobiliario desde su propia tienda. Su experiencia le ha llevado a colaborar con empresas de mobiliario de prestigio en el diseño de producto y la dirección de arte.

En 2010, Lluís Codina se incorpora al proyecto Besform. Graduado también en Elisava, su formación pluridisciplinar en diseño y nuevas tecnologías le permitió colaborar y vincularse a empresas de mobiliario de primera línea nacional

e internacional, tanto en el diseño de producto como en la producción gráfica y la dirección de arte.

El trabajo de ambos diseñadores es un claro ejemplo de la misma visión del diseño: equilibrio, sencillez, racionalidad, sobriedad, elegancia son algunos de los adjetivos con los cuales podemos definir sus intervenciones. Un imaginario afín que les ha valido para seguir aportando valor en cada nueva propuesta que permitieran a la marca la oportunidad de ir un paso más allá.

Ellos se han convertido en grandes responsables de la evolución y el crecimiento de la marca. Su experiencia y su particular visión personal han conseguido imprimir en cada una de las piezas de Besform la sabiduría y la clase propia de únicamente aquellos que conocen y aman su profesión: piezas de diseño realizadas con materiales nobles que dan forma a un mobiliario nuevo, impecable, versátil y atemporal.



When Manuel Acedo took his first step in the furniture making industry, it was clear to him from the outset that he needed to surround himself with outside talent to help him focus his designs and create spaces with each of his pieces that had their own identity and meaning.

From the very beginning he entrusted this task to the interior designer Toni Felip. He trained at the Elisava School of Design and has had a long professional career as an interior designer as well as distributing furniture from his own shop. His experience has allowed him to collaborate with prestigious furniture companies in product design and art direction.

In 2010, Lluís Codina joined the Besform project. Also a graduate of Elisava, his multidisciplinary training in design and new technologies has allowed him to collaborate with leading national and international furniture companies, both in product design and in graphic production and art direction.

The work of both designers is a clear example of the same vision of design: balance, simplicity, rationality, restraint, and elegance -- these are some of the adjectives with which we can define their creations. A shared vision that has allowed them to continue to add value to each new venture, giving the brand the opportunity to keep developing.

They have been largely responsible for the evolution and growth of the brand. Their experience and their own personal vision have managed to impress on each of Besform's pieces the wisdom and class of only those who know and love their profession: design pieces made with the finest materials that give shape to new, impeccable, versatile and timeless furniture.



COLLECTIONS: SINGULAR ELEMENTS

AD

MITRA

GLASS

ART

BOOK SHELVES

FIL

ESTANTE LINEAL

MIRROR

AD es una familia de módulos contenedores. Cada mueble está pensado como pieza singular.

Formalmente, se caracteriza por ser un mueble bifacial y por su contorno perimetral superior con función de tirador. Este inscribe el plano superior del mueble que puede ser de distinto material. Otra característica formal propia son sus dos posibles sistemas de sustentación: una pata fina metálica y otra de madera que es la prolongación del costado.

AD con su estricto rigor formal, pretende ser una colección icónica que va más allá de las tendencias del momento.

AD is a family of container modules. Each piece of furniture is designed as a singular unit.

Formally, it is characterised by its two-sided shape and its upper perimeter contour which serves as a handle. This marks the upper plane of the piece of furniture, which can be made of different materials. Another formal characteristic is its two possible support systems: a thin metal leg and a wooden leg which is the extension of the side.

AD, with its strict formal rigour, aims to be an iconic collection that goes beyond current trends.

AD



Aparador AD acabado en Nogal Antik.
Patas estructura lacadas en color Barro.

*AD sideboard finished in Nogal Antik.
Legs structure lacquered in Barro colour.*





Vista frontal y superior aparador AD acabado en Barro lacado en poro abierto con sobre en porcelánico Vulcano Ceniza.

Front and top view of AD sideboard finished in lacquered open pore Barro with top in Vulcano Ceniza porcelain tile.

Aparador alto AD acabo en Arena lacado poro abierto.
Patas estructura lacadas en color Arena.

*AD tall sideboard finished in lacquered open pore Arena.
Legs structure lacquered in Arena colour.*





Vista superior aparador alto AD con sobre acabado en Arena lacado poro abierto.

Top view of AD tall sideboard with top in lacquered open pore Arena.



Aparador AD acabado en Roble Martin.
Detalle sobre porcelánico Vulcano Ceniza.

*AD sideboard finished in Roble Martin.
Detail of Vulcano Ceniza porcelain tile.*



Aparador alto AD acabado en Silver
lacado poro abierto.

*AD tall sideboard finished in lacquered
open pore Silver.*



Aparador AD acabado en Piedra lacado poro abierto.
Detalle sobre porcelánico Vulcano Ceniza.

AD sideboard finished in lacquered open pore Piedra.
Detail of Vulcano Ceniza porcelain tile.





Aparador AD lacado color Crudo.

AD sideboard in lacquered Crudo colour.

Mitra es una colección modular que se desarrolla en dos direcciones: la primera, como piezas independientes con función propia y la segunda, como programa componible, el cual, con la suma de varios módulos, ofrece la posibilidad de configurar una gran cantidad de opciones.

Estructuralmente se construye con cajas a inglete de gran pureza visual.

Mitra permite, con simplicidad estética y flexibilidad compositiva, ofrecer la mejor solución para cada necesidad de la zona día.

Mitra is a modular collection that is developed in two directions: the first, as independent pieces with their own function, and the second, as a modular system, which, with the combination of several modules, offers the possibility of configuring a wide range of options.

Structurally, it is built with mitred boxes of great visual purity.

With aesthetic simplicity and compositional flexibility, Mitra offers the best solution for every need in one's day space.

MITRA







Escritorio Mitra acabado en Negro lacado poro abierto. Divisiones interiores y traseras lacadas en color Acero. Patas estructura lacadas en color Moka.

Mitra desk finished in lacquered open pore Negro. Interior and rear divisions lacquered in Steel colour. Legs structure lacquered in Moka colour.



Composición Mitra: Módulo inferior lacado en color Crudo, módulo superior lacado en color Barro. Estante Lineal lacado en color Barro.

Composition Mitra: Lower module lacquered in Crudo colour, upper module lacquered in Barro colour. Linear shelf lacquered in Barro colour.

Aparador Mitra compuesto por cinco módulos y trasera alistonada:
Exterior módulos y trasera alistonada acabados en Nogal Antik.
Frontales puertas y cajones lacados en color Cemento.
Patas estructura lacadas en color Barro.

*Mitra sideboard with five modules and slatted back: Exterior
modules and slatted back finished in Nogal Antik. Front doors and
drawers lacquered in Cement colour. Legs structure lacquered in
Barro colour.*





Aparador alto Mitra lacado en color Tina.

Mitra tall sideboard lacquered in Tina colour.





Aparadores Mitra: Exterior módulos acabados en Roble Natural. Frentes y estructura patas: Módulo izquierdo, lacados en color Barro. Módulo derecho, lacados en color Crudo. Conjunto estanterías Art acabado Barro lacado poro abierto.

Mitra sideboards: Exterior modules finished in Roble Natural. Fronts and leg structure: Left module, lacquered in Barro colour. Right module, lacquered in Crudo colour. Set of Art shelves finished in lacquered open pore Barro.



El sistema GLASS utiliza puertas de vitrina para crear un programa de aparadores, contenedores y módulos colgados a pared. Las mismas puertas también se pueden emplear en el programa de librerías para incorporar vitrinas al mismo.

Las puertas de vitrina son de aluminio y están construidas con la perfilera "Novo" ya utilizada en las colecciones de armarios. Se presentan en tres tipos de cristal: transparente, gris "parsol" y texturado "flutes".

GLASS es un sistema que da carácter a los elementos de almacenamiento.

The GLASS range uses glass doors to create a system of sideboards, containers and wall-hung modules. The same doors can also be used in the bookcase system to incorporate display cabinets into them.

The display cabinet doors are made of aluminium and are constructed with the "Novo" profiles already used in the wardrobe collections. They come in three types of glass: clear, grey "parsol" and textured "flutes".

GLASS is a range that gives character to storage elements.

GLASS





Conjunto 2 vitrinas altas Glass, acabado exterior y patas lacados en color Arena. Trasera y frontal cajones acabados en Roble Rustik y perfilería de aluminio color Moka.

Set of 2 tall Glass display cabinets, exterior finish and legs lacquered in Arena colour. Back and front drawers finished in Roble Rustik with Moka-coloured aluminium framework.



Vitrina acabada en Negro lacado poro abierto y perfilería de aluminio color Moka.

Display cabinet finished in lacquered open pore Negro with Moka-coloured aluminium framework.

Vitrina tres puertas acabada en Roble Martin, patas lacadas en color Barro y perfilería de aluminio color Moka. Mesa de centro Fil Perimetral: Estructura patas y base sobre perimetral lacadas color Silver con sobre porcelánico Blaze Grey.

Display cabinet with three doors finished in Roble Martin, legs lacquered in Barro colour and aluminium framework in Moka colour. Fil Perimetral coffee table: Silver lacquered legs and base with Blaze Grey porcelain tile top.





Detalles sistema apertura puertas Novo.

Details of the Novo door opening system.



Aparador vitrina: Acabado exterior y patas color Arena, trasera y cajones acabados en Nogal Antik y perfiles de aluminio color Moka. Mesa de centro cuadrada Fil Shape acabada en Moka lacado poro abierto, estructura patas lacada en color Moka.

Sideboard display cabinet: Exterior finish and legs in Arena colour, back and drawers finished in Nogal Antik and aluminium framework in Moka colour. Fil Shape square coffee table finished in lacquered open pore Moka, legs structure lacquered in Moka colour.



Aparador vitrina y patas lacado en color Piedra. Perfilería de aluminio color Moka.

Sideboard display cabinet and legs lacquered in Piedra colour. Moka-coloured aluminium framework.

ART es un sistema de estanterías de gran posibilidad compositiva. Partimos de la unidad básica, un estante, este por sí solo tiene su función. Podemos sumar unidades en sentido vertical u horizontal, también podemos intercalar módulos Mitra o intercalar estantes Art en composiciones Mitra para obtener la función y la forma que nos proponemos.

Formalmente, ART es un estante muy liviano que se presenta con tres terminaciones, frontal liso, "alistonado" o combinado. También cuenta con la opción de iluminación led perimetral.

ART nos permite, gracias a su componibilidad y simbiosis con el programa Mitra, resolver cualquier necesidad formal y funcional que se nos plantee en el plano vertical.

ART is a shelving range with great compositional possibilities. We start from the basic unit, a shelf, which has its own function. We can add units vertically or horizontally, we can also insert Mitra modules or Art shelves in Mitra compositions to obtain the function and form we want.

Formally, ART is a very light shelf that comes in three finishes, smooth, "slatted" or combined front. It also has the option of perimeter LED lighting.

Thanks to its modularity and symbiosis with the Mitra range, ART allows us to solve any formal and functional need that arises in the vertical plane.

ART





Composición Art acabada en Silver lacado poro abierto con separadores metálicos lacados en color Negro. Mesa de centro Fil Shape con sobre plano acabado en Nogal Antik y estructura patas lacada en color Negro.

Art composition finished in lacquered open pore Silver with lacquered metal dividers in Negro colour. Fil Shape coffee table with flat top finished in Nogal Antik and legs structure lacquered in Negro colour.







Estante Art acabado en Roble 9 con separadores metálicos lacados en color Barro. Espejo Reflect base perimetral lacada color Barro.

Art shelf finished in Roble 9 with metal dividers lacquered in Barro colour. Reflect mirror perimeter base in lacquered Barro colour.

BOOK SHELVES

BOOK SHELVES es un programa tradicional de librerías con innumerables posibilidades de crecimiento en anchura y altura.

Constructivamente, se articula mediante montantes verticales y estantes horizontales que se pueden combinar con puertas convencionales o de vitrina y cajones. Los montantes verticales se presentan en diferentes grosores, pueden partir desde el suelo o pueden ir colgados.

BOOK SHELVES es nuestra interpretación del clásico programa de librerías, potenciando sus prestaciones a nivel estético y formal.

BOOK SHELVES is a traditional bookcase range with countless possibilities for growth in width and height.

Structurally, it is articulated by means of vertical uprights and horizontal shelves that can be combined with conventional or glass cabinet doors and drawers. The vertical uprights are available in different thicknesses, can start from the ground, or can be suspended.

BOOK SHELVES is our interpretation of the classic bookcase design, building on its aesthetic and formal features.







Librería con estantes y montantes verticales lacados en color Tina. Frontales y traseras acabados en Roble Martin.

Bookcase with shelves and vertical uprights lacquered in Tina colour. Front and rear finished in Roble Martin.





Librería con estantes y montantes verticales lacados en color Moka. Frontales acabados en Nogal Antik y frentes de vitrina Glass con perfilería de aluminio color Moka.

Bookcase with shelves and vertical uprights lacquered in Moka colour. Fronts finished in Nogal Antik and Glass display cabinet fronts with aluminium framework in Moka colour.



Composición de librerías colgadas a pared lacadas en color Wall y Tina.
Composition of wall-mounted bookcases lacquered in Wall and Tina.





Librería lacada en Crudo con traseras acabadas en Roble Rustik.
Conjunto mesas de centro redondas Fil: Mesa redonda grande
Fil: Estructura y sobre lacados color Wall. Mesa redonda pequeña:
Estructura patas y sobre lacados color Negro.

Bookcase lacquered in Crudo with back panels finished in Roble Rustik. Set of round Fil coffee tables: Large round Fil table: Structure and top lacquered in Wall colour. Small round table: Legs structure and top lacquered in Negro colour.



Librería con estantes y montantes verticales y traseras, acabados en Roble Martin. Frontales acabados en lacado Moka poro abierto y frentes de vitrina Glass con perifería de aluminio color Moka. Conjunto mesas de centro Fil: Mesa redonda Fil Perimetral: Estructura y base sobre lacados color Crudo con sobre porcelánico Blaze Grey. Mesa rectangular Fil Shape: Estructura patas lacada color Negro, sobre Shape lacado Negro poro abierto.

Bookcase with vertical and rear shelves and uprights, finished in Roble Martin. Fronts lacquered open pore Moka colour and Glass display cabinet fronts with aluminium framework in Moka colour. Set of Fil coffee tables: Fil Perimetral round table: Structure and base lacquered in Crudo colour with top in Blaze Grey porcelain tile. Fil Shape rectangular table: Legs structure in lacquered Negro colour, Shape top lacquered open pore Negro.

FIL es un conjunto de muebles auxiliares que parten del mismo origen estético y constructivo y funciona como hilo conductor. Muebles de recibidor, estanterías y mesas de centro comparten identidad.

El punto de partida es una varilla cilíndrica de un centímetro de diámetro. Con ella desarrollamos las diferentes estructuras que configuran las colecciones.

FIL, con una personal identidad visual, es una gran familia de piezas auxiliares con valor propio, que complementan en función al resto de colecciones.

FIL is a set of furniture accessories that have the same aesthetic and constructive origin, functioning as a common thread. Hallway furniture, bookshelves and coffee tables share the same identity.

The starting point is a cylindrical rod with a diameter of one centimetre. With it, we develop the different structures that constitute the collections.

FIL, with a personal visual identity, is a large family of auxiliary pieces with their own value, which complement the rest of the collections.

FIL

COMPLEMENTS FAMILY





Recibidor Fil un estante: Estructura patas lacada en color Plomo, estante acabado en Nogal Antik. Espejo Reflec base perimetral lacada en color Plomo.

Fil entrance hall, single shelf: Legs structure lacquered in Plomo colour, shelf finished in Nogal Antik. Reflec mirror with perimeter base lacquered in Plomo colour.





Recibidor Fil 2 estantes: Estructura patas lacada en color Plomo, estantes acabados en Nogal Antik. Espejo Reflec base perimetral lacada en color Plomo.

Fil entrance hall, 2 shelves: Legs structure lacquered in Plomo colour, shelves finished in Nogal Antik. Reflec mirror with perimeter base lacquered in Plomo colour.

Composición estanterías Fil: Estructura patas lacada color Negro, estantes acabados en Nogal Antik.

Fil Composition shelves : Legs structure lacquered in Negro colour, shelves finished in Nogal Antik.







Composición estanterías Fil: Estructura patas lacada color Barro, estantes acabados en Roble Martin. Conjunto mesas de centro Fil: Mesa redonda: Estructura y sobre lacados color Cemento. Mesa cuadrada Fil Perimetral: Estructura patas y base sobre lacadas color Silver con sobre porcelánico Nero Greco.

Fil Composition shelves : Legs structure lacquered in Barro colour, shelves finished in Roble Martin. Set of Fil coffee tables: Round table: Structure and top lacquered in Cemento colour. Fil Perimetral square table: Legs structure and top base lacquered in Silver colour with Nero Greco porcelain tile top.



Conjunto mesas de centro Fil: Mesa baja: Estructura lacada color Ceniza y sobre Ceniza lacado poro abierto. Mesa alta Fil Perimetral: Estructura patas y sobre base lacados color Barro con sobre porcelánico Vulcano Ceniza.

Fil coffee table set: Low table: Structure lacquered in Ceniza colour and lacquered open pore Ceniza top. Fil Perimetral high table: Legs structure and base lacquered in Barro colour with Vulcano Ceniza porcelain tile top.





Mesa Fil Perimetral: Estructura patas y base sobre lacados Silver con sobre porcelánico Blaze Grey.

Fil Perimetral Table: Legs structure and base lacquered in Silver with Blaze Grey porcelain tile top.

Conjunto mesas de centro Fil: Mesa redonda Fil Perimetral: Estructura lacada color Moka y sobre acabado en Roble Rustik. Mesa Cuadrada Shape, estructura patas lacada color Negro, sobre acabado en Negro lacado poro abierto.

Fil coffee table set: Fil Perimetral round table: Structure lacquered in Moka colour and top finished in Roble Rustik. Shape Square Table, legs structure lacquered in Negro colour, top finished in lacquered open pore Negro.





Conjunto mesa de centro Fil: Mesa redonda: Estructura lacada color Moka, base sobre lacado color Arena con sobre porcelánico Hydra Argent. Mesa cuadrada Fil Shape: Estructura patas lacada color Moka, sobre Shape acabado en Barro lacado poro abierto.

Fil coffee table set: Round table: Structure lacquered in Moka colour, base lacquered in Arena colour with Hydra Argent porcelain tile top. Fil Shape square table: Legs structure lacquered in Moka colour, top Shape finished in lacquered open pore Barro.

Conjunto mesa de centro Fil: Mesa redonda estructura lacada color Moka y sobre lacado Arena. Mesa Cuadrada Fil Shape: Estructura patas lacada color Moka, sobre Plano acabado en Barro lacado poro abierto.

Fil coffee table set: Round table structure lacquered in Moka colour and Arena lacquered top. Fil Shape square table: Legs structure lacquered in Moka colour, top Plano finished in lacquered open pore Barro.



ESTANTE LINEAL

ESTANTE LINEAL es un estante de poca profundidad con gran fuerza decorativa que sirve como soporte para elementos planos.

Frontalmente, tiene un ancho de diez centímetros y un largo que puede sobrepasar en ocasiones los tres metros, pudiendo incorporar iluminación led que potencia sus cualidades estéticas.

ESTANTE LINEAL es un complemento de gran plasticidad y sencillez que enriquece el espacio donde se encuentra.

ESTANTE LINEAL is a shallow shelf with great decorative impact that serves as a support for flat elements.

From the front, it has a width of ten centimetres and a length that can sometimes exceed three metres, enabling it to incorporate LED lighting that enhances its aesthetic qualities.

ESTANTE LINEAL is a complement of great versatility and simplicity that enriches the space where it is placed.







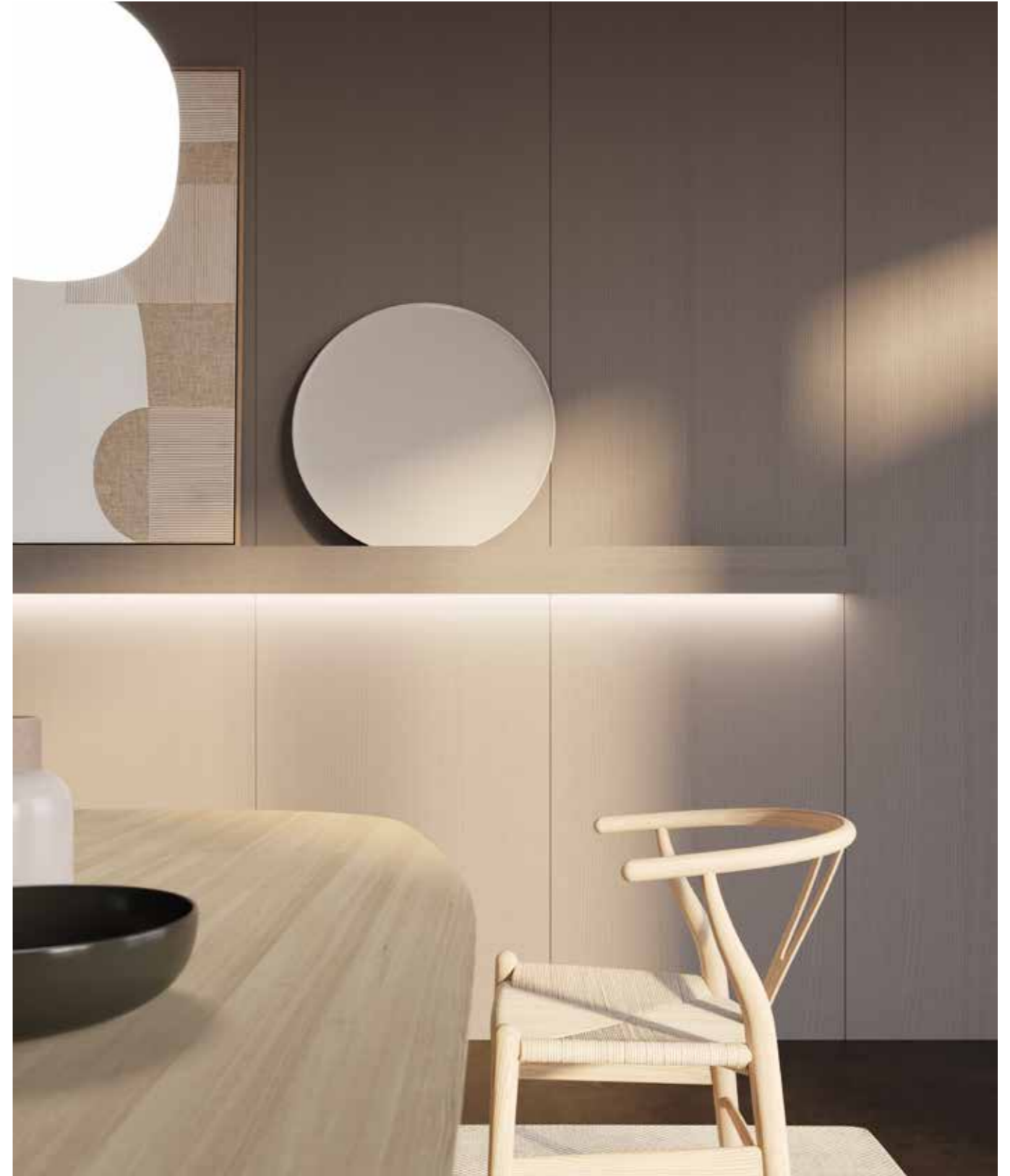
Estante lineal lacado color Acero. Conjunto mesas de centro Fil: Mesa redonda: Estructura y sobre lacados color Plomo. Mesa cuadrada Fil Perimetral: Estructura patas y base sobre lacadas color Cemento con sobre porcelánico Kalos Bianco.

Linear shelf lacquered in Acero colour. Set of Fil coffee tables: Round table: Structure and top lacquered in Plomo colour. Fil Perimetral square table: Legs structure and base lacquered in Cemento colour with Kalos Bianco porcelain tile top.



Estante Lineal acabado en Barro lacado poro abierto.

Estante Lineal finished in lacquered open pore Barro.



MIRROR engloba dos colecciones de espejos, REFLEC y VISTA. La primera, de gran simpleza visual, perfila perimetralmente y en el mismo plano al espejo gracias a su grosor de un centímetro y su costado de cuatro centímetros. Siempre se presenta de forma circular, cuadrada o rectangular con los cantos redondeados.

La segunda, elegante y sobria, inscribe el espejo en la parte interior de un marco de cantos vivos y profundidad muy destacada.

MIRROR con sus dos colecciones da mucho juego compositivamente en cualquier ubicación en que un espejo es requerido.

MIRROR includes two collections of mirrors, REFLEC and VISTA. The first, of great visual simplicity, outlines the perimeter of the mirror on the same plane owing to its one-centimetre thickness and four-centimetre side. It is always circular, square or rectangular with rounded edges.

The second, elegant and understated, places the mirror on the inside of a frame with sharp edges and a very pronounced depth.

MIRROR, with its two collections, offers great compositional freedom wherever a mirror is required.

MIRROR

REFLECT / VISTA





Conjunto espejos Reflect redondos con bases perimetrales lacadas en varios colores.

Set of round Reflect mirrors with perimeter bases lacquered in various colours.



Conjunto espejos Reflect cuadrados y rectangulares con bases perimetrales lacadas en varios colores.

Set of square and rectangular Reflect mirrors with perimeter bases lacquered in various colours.





Conjunto espejos Vista cuadrados y rectangulares con marco perimetral acabados en Nogal Antik.

Set of square and rectangular Vista mirrors with perimeter frame finished in Nogal Antik.



DAY COLLECTION PROPOSALS

Todas las piezas de nuestra **DAY COLLECTION** han sido concebidas para abastecer un amplio abanico de estilos y maximizar las posibilidades de personalización en composiciones, detalles y acabados.

Colecciones que se presentan como piezas independientes con posibilidad de interactuar entre ellas y generar infinitas combinaciones para encajar en cualquier ambiente. En ellas se plasma la pasión por innovar y sorprender de Besform concebidas para dar respuesta a los gustos y necesidades de los clientes más exigentes.

Una línea de espíritu fresco y carácter polifacético que destaca por la simplicidad estética y su alta libertad compositiva para crear espacios atemporales y generar un atmosfera de equilibrio y bienestar.

*All the pieces in our **DAY COLLECTION** have been conceived to cater for a wide range of styles and to maximise the possibilities of bespoke compositions, details and finishes.*

Collections which are presented as independent pieces also capable of interacting with each other and generating infinite combinations to match any setting. They reflect Besform's passion for innovation and surprise, conceived to respond to the tastes and needs of the most demanding customers.

A line with a fresh spirit and multifaceted character that stands out for its aesthetic simplicity and its high compositional freedom to create timeless spaces and an ambience of balance and wellbeing.



Composición módulos bajos Mitra colgados a pared, lacados en color Cemento, módulo diáfano Mitra lacado en color Tina, y plafón alistonado acabado en Roble Natural.

Mitra Composition wall-mounted base units, lacquered in Cement colour, Mitra open-plan unit lacquered in Tina colour, and slatted ceiling panel finished in Roble Natural.





Composición módulos bajos Mitra colgados a pared, lacados color Arena y módulo diáfano Mitra acabado en Roble Rustik. Módulos superiores Mitra lacados en color Arena con plafón alistonado acabado en Roble Rustik. Conjunto mesas de centro Fil: Mesa redonda: Estructura lacada color Negro sobre acabado en Roble Rustik. Mesa cuadrada Fil Shape: Estructura patas lacada color Negro, sobre Shape acabado en Negro lacado poro abierto.

Mitra Composition wall-mounted base units, lacquered in Arena colour and Mitra open-plan unit finished in Roble Rustik. Mitra top units lacquered in Arena colour with slatted panel finished in Roble Rustik. Set of Fil coffee tables: Round table: Structure lacquered in Negro colour and top finished in Roble Rustik. Fil Shape square table: Legs structure lacquered in Negro colour, Shape top finished in lacquered open pore Negro.

Composición aparador tv Mitra lacado en color Acero, con plafón alistonado acabado en Moka lacado poro abierto, compuesto por: Tres módulos Mitra, plafón alistonado y estructura patas. Composición estanterías Art acabada en Moka lacada poro abierto. Mesita auxiliar Fil Perimetral: Estructura patas y base sobre lacados color Cemento con sobre porcelánico Blaze Grey.

Mitra Composition tv sideboard lacquered in Acero colour, with slatted panel finished in lacquered Moka open pore, consisting of: Three Mitra modules, slatted panel and leg structure. Composition Art shelves finished in lacquered open pore Moka. Fil Perimetral side table: Legs structure and base lacquered in Cemento colour with Blaze Grey porcelain tile top.







Composición aparador tv
Mitra lacado en color Barro
compuesto por: Tres módulos
Mitra, plafón alistonado y
estructura patas. Composición
aparador alto Mitra lacado en
color Acero compuesto por:
Tres módulos Mitra, plafón
alistonado y estructura patas.
Conjunto mesas de centro Fil:
Mesa redonda: Estructura patas
y sobre lacados color Negro.
Mesa cuadrada Fil Perimetral:
Estructura patas y sobre base
lacados color Barro con sobre
porcelánico Vulcano Ceniza.

*Mitra Composition tv sideboard
lacquered in Barro colour
consisting of: Three Mitra
modules, slatted panel and leg
structure. Mitra Composition
tall sideboard lacquered in
Acero colour consisting of:
Three Mitra modules, slatted
panel and leg structure.
Set of Fil coffee tables: Round
table: Legs structure and top
lacquered in Negro colour. Fil
Perimetral square table: Legs
structure and base lacquered
in Barro colour with Vulcano
Ceniza porcelain tile top.*



Composición aparador tv Mitra lacado en color Arena, sobre y trasera alistonada acabada en Nogal Antik y patas lacadas color Moka, compuesta por: Dos módulos Mitra, sobre, trasera alistonada y estructura patas. Composición estantes Art alistonados acabados en Nogal Antik y divisores lacados en color Moka. Conjunto mesas de centro Fil Perimetral: Mesa redonda grande: Estructura patas y sobre base lacados color Negro con sobre acabado en Negro lacado poro abierto. Mesa redonda pequeña, estructura patas y sobre base lacados color Barro con sobre porcelánico Vulcano Ceniza.

Mitra Composition tv sideboard lacquered in Arena colour, top and back in Nogal Antik and legs lacquered in Moka colour, consisting of: Two Mitra modules, top, slatted back and legs structure. Art Composition shelves finished in Nogal Antik and lacquered dividers in Moka colour. Fil Perimetral coffee table set: Large round table: Legs structure and base lacquered in Negro colour with top finished in lacquered open pore Negro. Small round table, structure, legs and base lacquered in Barro colour with Vulcano Ceniza porcelain tile top.







Composición aparador tv Mitra lacado en color blanco compuesta por: Tres módulos Mitra, plafón alistonado y estructura patas. Composición pared acabada en Barro lacada poro abierto. Compuesta por: Estante Art con divisores lacados en color negro, plafón Art y módulo Mitra. Conjunto mesas de centro Fil: Mesa redonda: Estructura lacada color Negro, sobre acabado en Barro lacado a poro abierto. Mesa cuadrada Shape: Estructura patas lacada color Negro, sobre plano acabado en Nogal Antik.

Mitra Composition tv sideboard lacquered in Blanco colour consisting of: Three Mitra modules, slatted panel and leg structure. Composition wall finished in lacquered open pore Barro. Consisting of: Art shelf with dividers lacquered in Negro, Art panel and Mitra module. Set of Fil coffee tables: Round table: Structure lacquered in Negro colour, top finished in lacquered open pore Barro. Shape square table: Legs structure lacquered in Negro colour, top finished in Nogal Antik.



Composición módulos a suelo Mitra acabados en Nogal Antik y módulo diáfano Mitra acabado en Barro lacado poro abierto, compuesta por: tres módulos Mitra. Conjunto a pared acabado en Barro lacado poro abierto, compuesto por módulos Mitra y estantes Art.

Mitra Composition floor units finished in Nogal Antik and Mitra open-plan unit finished in lacquered open pore Barro, consisting of: three Mitra modules. Wall unit finished in lacquered open pore Barro, consisting of Mitra modules and Art.



Composición módulos bajos Mitra lacados en color Blanco y módulo diáfano Mitra acabado en Barro lacado poro abierto, formada por tres módulos Mitra y zócalo. Conjunto a pared acabado en Barro lacado poro abierto, formado por: Plafón tv y estantes Art con divisores lacados en color Negro y plafón Art. Mesa de centro Fil Perimetral: Estructura patas y base sobre lacados en color Negro con sobre acabado en Negro poro abierto.

Mitra Composition base units lacquered in Blanco and Mitra open-plan unit finished in lacquered open pore Barro, consisting of three Mitra units and plinth. Wall-mounted set finished in lacquered open pore Barro, comprising: tv panel and Art shelves with dividers lacquered in Negro colour and Art panel. Fil Perimetral coffee table: Legs structure and base lacquered in Negro colour with top finished in open pore Negro.





Aparador tv acabado en Nogal Antik y patas lacadas color Moka. Conjunto a pared compuesto por módulo Mitra acabado en Nogal Antik y estantes y plafón Art lacados en color Wall. Mesa de centro Fil Perimetral: Estructura patas y base sobre lacados color Moka con sobre porcelánico Nero Greco.

Tv sideboard finished in Nogal Antik and legs lacquered in Moka colour. Wall unit consisting of Mitra module finished in Nogal Antik and Art shelves and panel lacquered in Wall colour. Fil Perimetral coffee table: Legs structure and top base lacquered in Moka colour with Nero Greco porcelain top.





Módulos bajos colgados Mitra lacados en color Tina, módulo diáfano Mitra acabado en Roble Natural. Mesa tarima a inglete acabada en Roble Natural. Conjunto superior formado por vitrinas colgadas Glass en color Tina con trasera acabada en Roble Natural y perfilera de aluminio lacada color Moka. Estantería Fil: Estructura metálica lacada en color Negro y estantes acabados en Roble Natural. Mesa auxiliar Fil: Estructura patas y sobre lacado en color Moka.

Mitra wall units lacquered in Tina colour, Mitra open-plan unit finished in Roble Natural. Mitre-jointed table finished in Roble Natural. Upper set made up of Glass hanging display cabinets in Tina colour with back finished in Roble Natural and aluminium framework lacquered in Moka colour. Fil shelves: Metallic structure lacquered in Negro colour and shelves finished in Roble Natural. Fil side table: Legs structure and top lacquered in Moka colour.





Composición formada por módulo central Mitra: Caja lacada en color Arena con frontales acabados en Roble 9, estante lineal lacado color Arena y dos vitrinas acabado exterior lacado en color Arena, traseras acabadas en Roble 9 y perfiles de aluminio lacada color Moka.

Composition composed of Mitra central module: Lacquered case in Arena colour with fronts finished in Roble 9, linear shelf lacquered in Arena colour and two display cabinets with exterior finish lacquered in Arena colour, back panels finished in Roble 9 and aluminium framework lacquered in Moka colour.



Aparador tv Mitra lacado color Arena, patas lacadas color Barro. Estante Lineal acabado Nogal Antik. Conjunto mesas de centro Fil Perimetral: Mesa redonda: Estructura patas y base sobre lacados en color Barro con sobre acabado en Nogal Antik. Mesa cuadrada: Estructura patas y sobre base lacados en color Barro con sobre porcelánico Hydra Argent.

Mitra tv sideboard lacquered in Arena colour, legs lacquered in Barro colour. Estante Lineal finished Nogal Antik. Fil Perimetral coffee table set: Round table: Legs structure and base lacquered in Barro colour with top finished in Nogal Antik. Square table: Legs structure and base lacquered in Barro colour with Hydra Argent porcelain tile top.





Aparador tv AD lacado color Moka con sobre porcelánico Nero Greco. Conjunto pared lacado color Arena, compuesto por estantes, plafón Art y módulo Mitra.

AD tv sideboard lacquered in Moka colour with Nero Greco porcelain tile top. Wall set lacquered in Arena colour, consisting of shelves, Art panel and Mitra module.





Aparador tv AD acabado en Negro poro abierto con sobre porcelánico Blaze Grey.
Composición a pared acabada en color Barro compuesta por: Módulo Mitra y estante Art.
Mesas de centro Fil: Mesa redonda Fil Perimetral: Estructura patas y base sobre lacados
en color Arena con sobre porcelánico Hydra Argent. Mesa cuadrada Fil Shape: estructura
patas lacada en color negro, sobre Shape acabado en Roble Natural.

*AD tv sideboard finished in open pore Negro with Blaze Grey porcelain tile top.
Composition to wall finished in Barro colour consisting of: Mitra module and Art. Fil coffee
tables: Fil Perimetral round table: Legs structure and base lacquered in Arena colour with
Hydra Argent porcelain tile top. Fil Shape square table: legs structure lacquered in Negro
colour, Shape top finished in Roble Natural.*



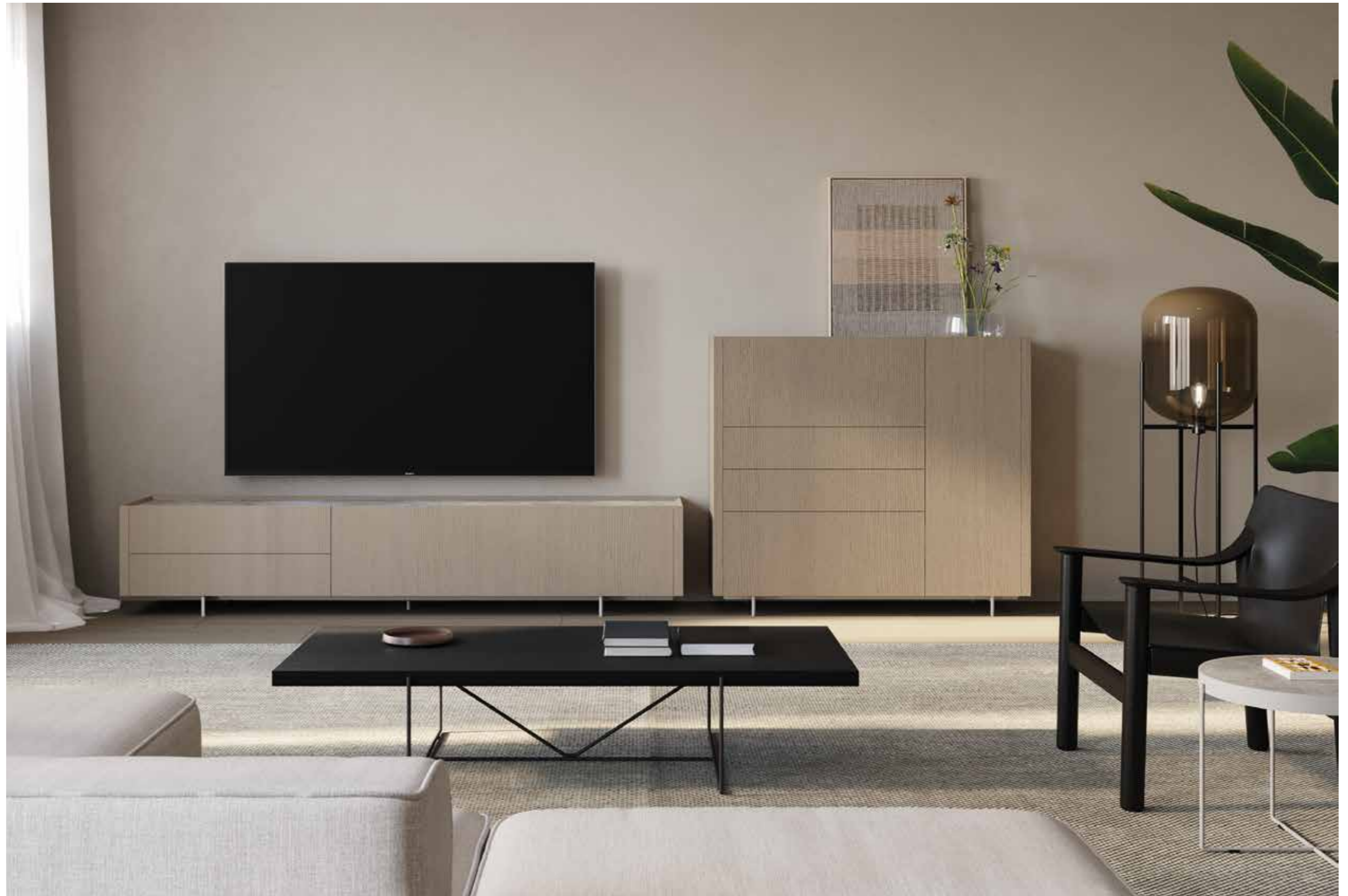


Aparador tv AD lacado en color Arena con sobre porcelánico Hydra Argent. Estantería Fil: Estructura patas lacada color Moka, estantes acabados en Negro poro abierto. Conjunto mesas de centro Fil: Mesa redonda: Estructura patas y sobre lacados color Barro. Mesa rectangular Fil Shape, estructura lacada color Moka, sobre Shape acabado en Negro lacado poro abierto.

AD tv sideboard lacquered in Arena colour with Hydra Argent porcelain tile top. Fil shelves: Legs structure lacquered in Moka colour, shelves finished in open pore Negro. Set of Fil coffee tables: Round table: Legs structure and top lacquered in Barro colour. Fil Shape rectangular table, structure lacquered in Moka colour, Shape top finished in open pore lacquered Negro.

Aparador tv AD y aparador alto AD acabados en Roble Martín, patas estructura lacadas color Arena con sobre porcelánico Hydra Argent. Mesas de centro Fil: Mesa Redonda Fil Perimetral: Estructura y base sobre lacados en color Arena con sobre porcelánico Hydra Argent. Mesa rectangular Fil Shape: Estructura patas lacada color Negro y sobre rectangular plano acabado en Negro lacado poro abierto.

AD tv sideboard and AD tall sideboard finished in Roble Martín, legs structure lacquered in Arena colour with Hydra Argent porcelain tile top. Fil coffee tables: Fil Perimetral round table: Structure and base lacquered in Arena colour with Hydra Argent porcelain tile top. Fil Shape rectangular table: Legs structure lacquered in Negro colour and flat rectangular top finished in lacquered open pore Negro.



PHOTOGRAPHIC INDEX

AD

MITRA

GLASS

ART

BOOK SHELVES

FIL

ESTANTE LINEAL

MIRROR



P_015



P_016



P_017



P_019



P_020



P_022



P_023



P_025



P_026



P_027



P_028



P_164



P_166



P_167



P_168



P_170



P_172



P_176



P_032



P_034



P_035



P_036



P_039



P_040



P_042



P_043



P_044



P_046



P_047



P_126



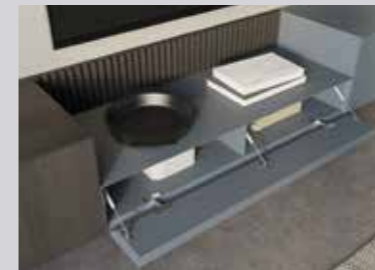
P_128



P_130



P_132



P_135



P_136



P_138



P_141



P_142



P_144



P_146



P_148



P_150



P_152



P_153



P_154



P_157



P_158



P_160



P_162

GLASS



P_050



P_052



P_053



P_055



P_056



P_057



P_058



P_061



P_154



P_157



P_158



P_160



P_064



P_065



P_066



P_068



P_132



P_138



P_141



P_142



P_144



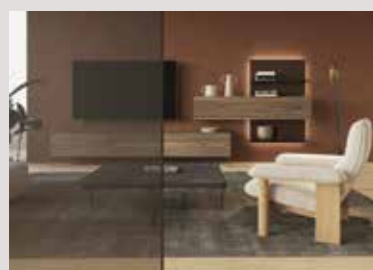
P_146



P_148



P_150



P_152



P_153



P_164



P_166



P_167



P_168

BOOK SHELVES



P_072



P_074



P_076



P_079



P_080



P_082



P_085



P_086



P_090



P_091



P_092



P_095



P_096



P_098



P_100



P_101



P_102



P_105



P_106



P_107



P_136



P_138



P_142



P_150



P_152



P_153



P_154



P_162



P_170



P_172



P_174



P_176

ESTANTE LINEAL



P_110



P_112



P_114



P_115



P_160



P_162

MIRROR



P_118



P_119



P_120



P_121



P_122



P_123

CHAPA DE MADERA - WOOD VENEERS



ROBLE 9



ROBLE NATURAL



ROBLE MARTINS



ROBLE RUSTIK

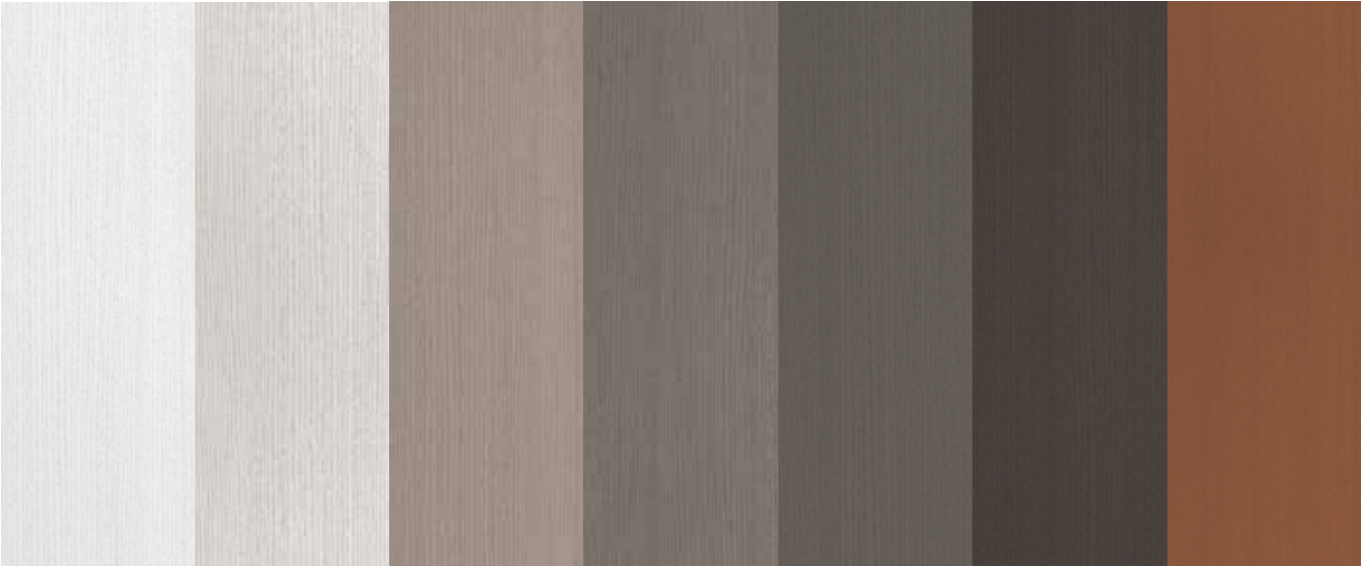


NOGAL ANTIK

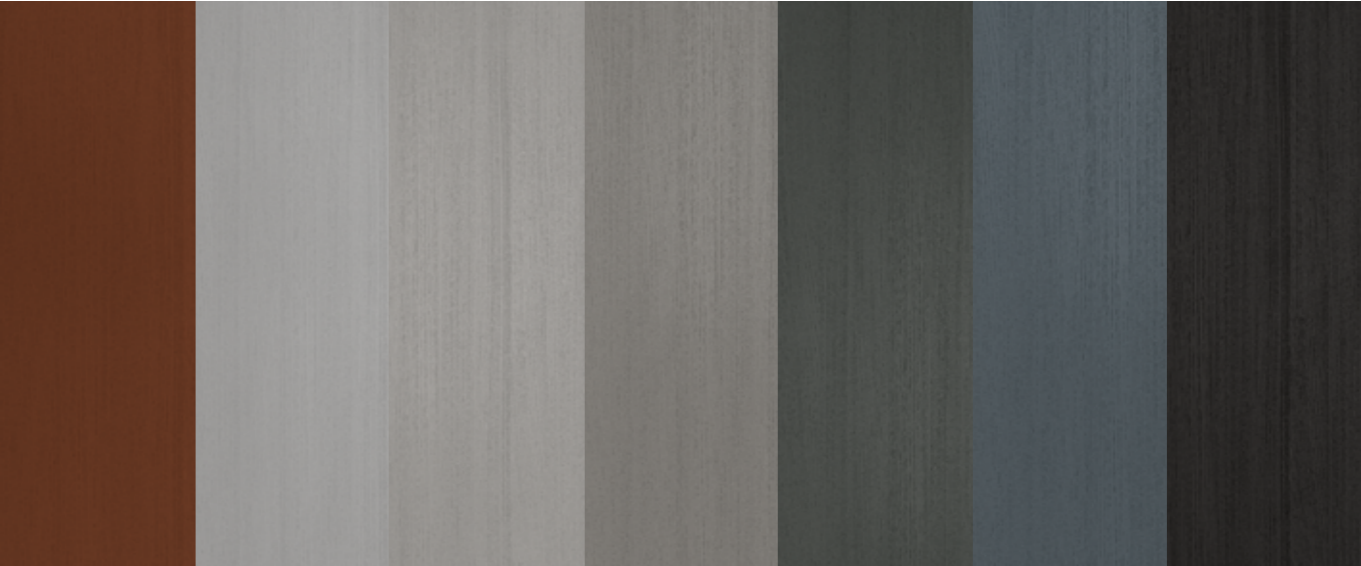


FUMÉ

LACADOS PORO ABIERTO - OPEN PORE LACQUERED

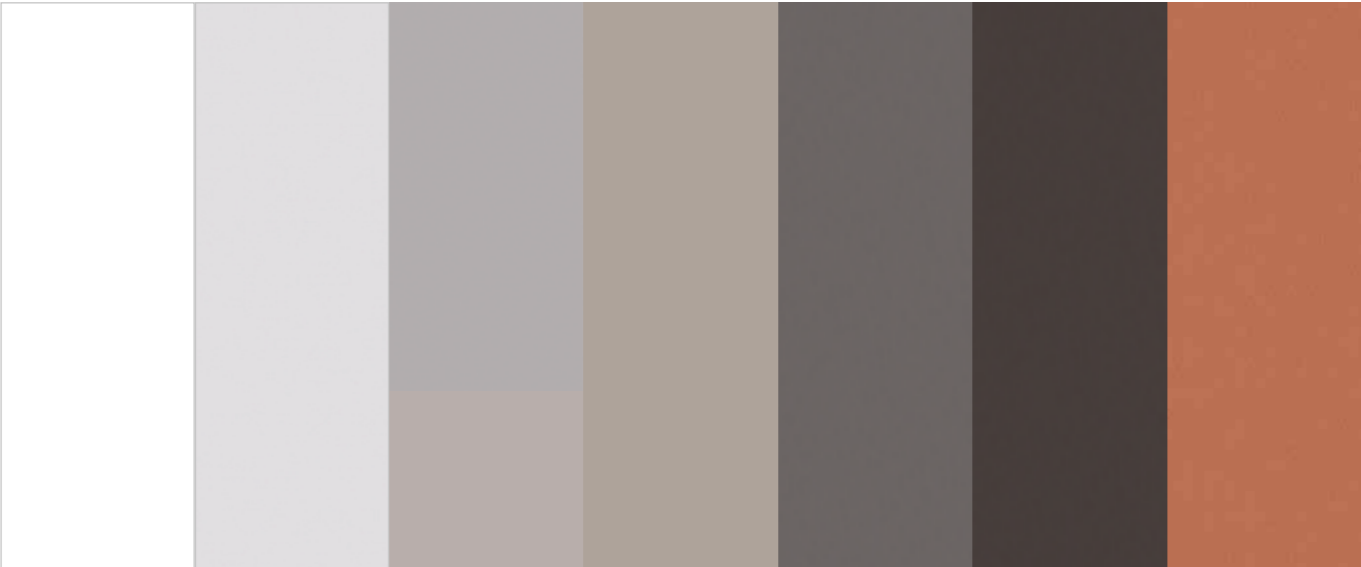


BLANCO CRUDO ARENA PIEDRA BARRO MOKA TINA



WALL CENIZA CEMENTO SILVER PLOMO ACERO NEGRO

LACADOS - LACQUERED

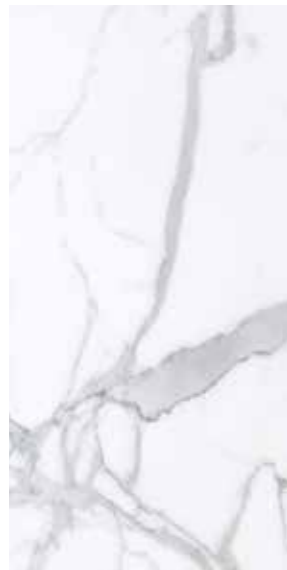


BLANCO CRUDO ARENA PIEDRA BARRO MOKA TINA



WALL CENIZA CEMENTO SILVER PLOMO ACERO NEGRO

PORCELÁNICOS - PORCELAIN



KALOS BIANCO



HYDRA ARGEN



BLAZE GREY



VULCANO CENIZA



VULCANO ROCA



NERO GRECO

CRISTALES - GLASSES



TRANSPARENTE



PARSOL GRIS



PARSOL BRONCE



TEXTURADO

