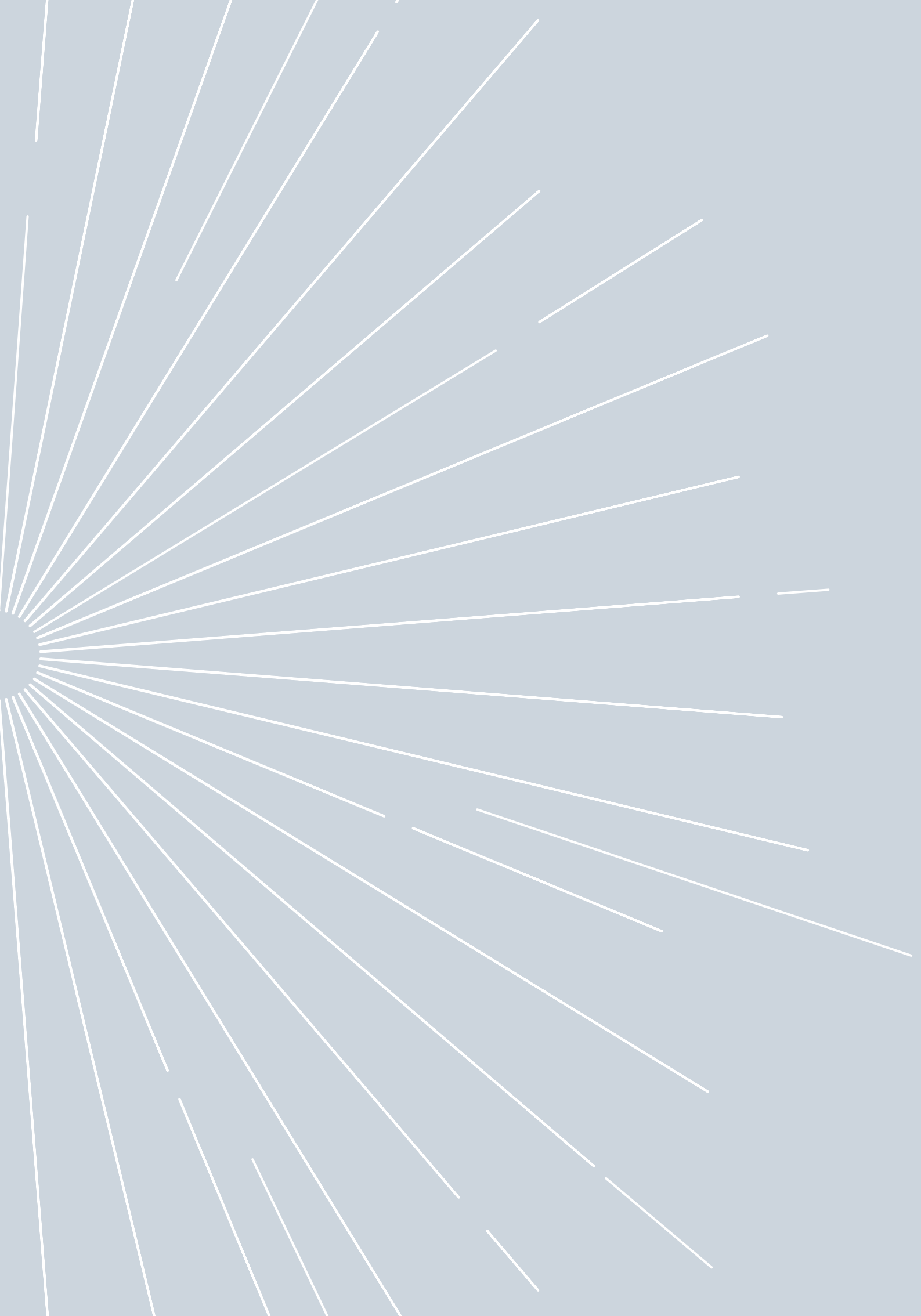


Day zone

**Besform**





**Besform**

# índice

## *index*

**006 | BESFORM**

Más de dos décadas diseñando y fabricando estilo y calidad.  
*More than two decades designing and manufacturing style and quality.*

**008 | ZONA DE DÍA DAY AREAS**

Ahora, comedores y salones que crean espacios de tendencia.  
*Now, dining rooms and living rooms that create trendy spaces.*

**011 | TOMI**

El resultado de la evolución de nuestra marca reflejada en comedores y salones.  
*The result is the evolution of our brand reflected in dining rooms and living rooms.*

**110 | DISEÑADORES DESIGNERS**

A la vanguardia del diseño con nuestro equipo de diseñadores.  
*Avant-garde design with our team of designers.*

**114 | ACABADOS FINISHES**

Elegir entre varias propuestas de moda.  
*Choose between multiple fashion proposals.*

# Besform

## Más de dos décadas diseñando y fabricando estilo y calidad.

Zonas de Día by **Besform**. Efectivamente, estilos de vida a medida creados por Besform exclusivamente para las zonas de día del hogar. Si hasta el momento nuestras colecciones se dirigían a dormitorios y armarios, ahora, después de más de 25 años forjando una marca y un prestigio basados en la calidad y el diseño, afrontamos nuevos desafíos.

La evolución de Besform durante estos años nos ha permitido y nos permite disfrutar de impactantes vestidores funcionales, minimalistas y clásicos con acabados y distribuciones según necesidades. De estéticos armarios de gran capacidad o adaptables a zonas determinadas. De camas, cabezales y pies modernos, lacados o de corte decorativo (tapizado). De mesitas que configuran juegos de formas y medidas creando simetrías. De las novedosas Estructuras 1.2 Metal de uso versátil, modernas, minimalistas y originales. De estudios para diferentes funciones...

Con este nuevo catálogo llegan novedades. Disfrutemos de los espacios diurnos con la calidez y personalidad que Besform nos ofrece también en las zonas nocturnas.

## *More than two decades designing and manufacturing style and quality.*

*Day Areas by **Besform**. Indeed, custom-made lifestyles created by Besform exclusively for the day areas of the home. If up until now our collections have been geared towards bedrooms and cupboards, now, after more than 25 years forging a brand and a prestige based on quality and design, we are tackling new challenges.*

*Besform's evolution throughout the years has allowed us and continues to allow us to enjoy impressive functional, minimalist and classic dressers with finishes and distributions according to the customers' needs. From aesthetic dressers with a big capacity or adaptable to certain areas. From beds, headrests and modern legs, lacquered or with an ornamental cut (upholstery). From tables that form sets of shapes and measurements creating symmetry. From the novel 1.2 Metallic Structures with versatile usage, modern, minimalist and original. From studies on different functions...*

*With this new catalogue, we get the latest. We enjoy daytime areas with the warmth and personality that Besform offers us too in nighttime areas.*

# day areas

Ahora, comedores y salones que crean espacios de tendencia.

Novedades. Hablamos de Comedores y Salones: muebles, aparadores, vitrinas, mesas, bufetes, contemporáneos y modernos como todas nuestras piezas y composiciones. Zonas de día elegantes, con carácter, con propuestas para gustos diferentes e incluso para usos compartidos como los escritorios integrados en muebles comedor. Incorporamos nuevos materiales y acabados de tendencia que completan la extensa gama de que disponemos. Los clásicos muebles Tomi, son la esencia de la nueva colección de día Besform. El origen.

*Now, dining rooms and living rooms that create trendy spaces.*

*News. We talk about Dining Rooms and Living Rooms: furniture, cupboards, glass cabinets, tables, buffets, contemporary and modern like all of our pieces and compositions. Elegant day areas, with character, with offers for different tastes and even for shared uses such as desks built into dining furniture. We incorporate new trendy materials and finishes which complete the extensive range that we have. Classic Tomi furnishings are the essence of the new Besform collection. The origin.*

# tomí

## El resultado de la evolución de nuestra marca reflejada en comedores y salones.

Tomí se remonta a décadas pasadas y ha sido rescatada como homenaje a los inicios de Besform, para dar nombre a los modernos muebles de comedor y salón. Sus módulos son el punto de partida de las nuevas propuestas después de experimentar un intenso y pensado remodelaje para su evolución.

Tomí, con la incorporación de nuevos materiales como son el Roble Rustik, el Nogal Antik y el Fumé, así como de las lacas Boston, Acero, Musgo y Arena, complementan la amplísima gama de propuestas para estar al día en tendencias de moda. Destaca de esta colección el sistema de apertura de los módulos, muy estilosa y bien integrada. Y también, la posibilidad de equipar los módulos con zócalo, nivelador o las novedosas patas metálicas. Si además combinamos con las Estructuras 1.2 Metal en las múltiples propuestas que podemos realizar, confiera a la nueva colección un aire de distinción y estética realmente soberbio.

*The result is the evolution of our brand reflected in dining rooms and living rooms.*

*Tomí dates back decades and has been salvaged as an homage to the beginning of Besform, as a name to the modern dining and living room furniture. Its modules are the starting point of the new offers after going through an intense and thought-out remodelling for its evolution.*

*Tomí, with the inclusion of new materials such as Rustik Oak, Antik Walnut and Fumé, and lacquers, as well as Boston, Steel, Moss and Sand lacquers, complement the huge range of offers to be up-to-date on the latest trends. What stands out in this collection is the opening system of the modules, very stylish and well integrated. And also, the possibility of equipping the modules with skirting, levellers, or the new metallic legs. If we also combine with the 1.2 Metallic Structures in the multiple offers that we can do, it gives the new collection an air of distinction and truly superb aesthetics.*





**En página anterior: / On previous page:**

Composición. Módulos inferiores y mesa escritorio de chapa Nogal Antik. Módulos superiores y librería lacados en Barro. Mesa auxiliar 1.2 metal, estructura lacada en Plomo, estante y sobre de chapa Nogal Antik.

Composition. Nogal Antik veneer desk and lower modules. Upper modules and bookcase lacquered in Barro. 1.2 metal side table, structure lacquered in Plomo, shelf and cover with Nogal Antik veneer.

Vista frontal escritorio.  
Front view of desk.









En página anterior: / On previous page:

Composición. Módulos TV y estructuras 1.2 metal lacados en Boston y Cemento.

Composition. TV modules and 1.2 metal structures lacquered in Boston and Cemento.

Vista lateral módulos y estructuras 1.2 metal lacados en Arena y Cemento.

Side view of modules and 1.2 metal structures lacquered in Arena and Cemento.



Aparador de chapa Roble Rustik. Módulo superior y patas lacadas en Acero.

Sideboard with Roble Rustik veneer. Upper module and legs lacquered in Acero.







En página anterior: / On previous page:

Composición. Módulos lacados en Cemento. Estructuras 1.2 metal lacadas en Acero.

Composition. Modules lacquered in Cemento. 1.2 metal structures lacquered in Acero.



Vista frontal sistema de apertura puerta abatible y abertura entre módulos.

Front view of opening system folding door and opening between modules.

Vista lateral sistema de apertura puerta abatible y abertura entre módulos.

Side view opening system folding door and opening between modules.



En página anterior: / *On previous page:*

Módulos inferiores de chapa Roble Lava. Hueco estante Lineal iluminado con led, lacado en Acero.

*Lower modules with Roble Lava veneer. Linear shelf hollow illuminated with LED lighting, lacquered in Acero.*



Vista lateral detalle estante Lineal y sistema de apertura.  
*Side view Linear shelf detail and opening system.*





**En página anterior: / On previous page:**

Composición. Módulos inferiores de chapa Nogal Antik. Módulo superior y estructuras 1.2 de base y estantería, lacados en Acero.

Composition. Lower module with Nogal Antik veneer. Upper module and 1.2 structures of the base and bookshelf, lacquered in Acero.



Vista lateral sistema apertura.  
Side view opening system.







Composición. Módulos de chapa Roble Rustik, columna, estantes y zócalo lacados en Barro.

Composition. Roble Rustik veneer module, column, shelves and skirting lacquered in Barro.

En página anterior: / On previous page:

Composición. Módulos de chapa Nogal Antik columnas, estantes y zócalo lacados en Barro, Arena y Musgo.

Composition. Nogal Antik veneer modules columns, shelves and skirting lacquered in Barro, Arena and Musgo.





Vista detalle sistema de apertura.

View of detail of opening system.

En página anterior: / On previous page:

Composición. Módulo inferior de chapa Roble Lava, módulo superior de chapa Roble Ceniza. Plafones lacados en Crudo. Mesa de centro 1.2 metal, estructura lacada en Cemento, sobre mármol según petición cliente, fuera de tarifa.

Composition. Lower module with Roble Lava veneer, upper module with Roble Ceniza veneer. Light fixtures lacquered in Crudo. 1.2 metal centre table, structure lacquered in Cemento, marble cover at the request of the customer, not including in price.







Librería. Estructura lacada en Barro, frontal lacado en Barro y frontales de chapa Fumé y Nogal Antik.

*Bookcase. Structure lacquered in Barro, front lacquered in Barro and Fumé veneer and Antik Nogal fronts.*

En página anterior: / On previous page:

Librería. Estructura lacada Arena, frontales lacados en Musgo, Barro y Arena.

*Bookcase. Structure lacquered in Arena, fronts lacquered in Musgo, Barro and Arena.*





En página anterior: / On previous page:

Composición. Bancada de chapa Nogal Antik. Módulos superiores lacados en Musgo y Barro. Mesa auxiliar 1.2 metal lacada en Plomo.

Composition. Nogal Antik veneer bench. Upper modules lacquered in Musgo and Barro. 1.2 metal side table lacquered in Plomo.



Composición. Bancada lacada en Plomo. Módulos superiores de chapa Nogal Antik. Mesa auxiliar 1.2 metal lacada en Plomo.  
Composition. Laquered in Plomo bench. Upper modules with Nogal Antik veneer. 1.2 metal side table lacquered in Plomo.



Contenedor y módulo TV de chapa  
Roble Rustik, patas y estantes  
Lineal lacados en Plomo.

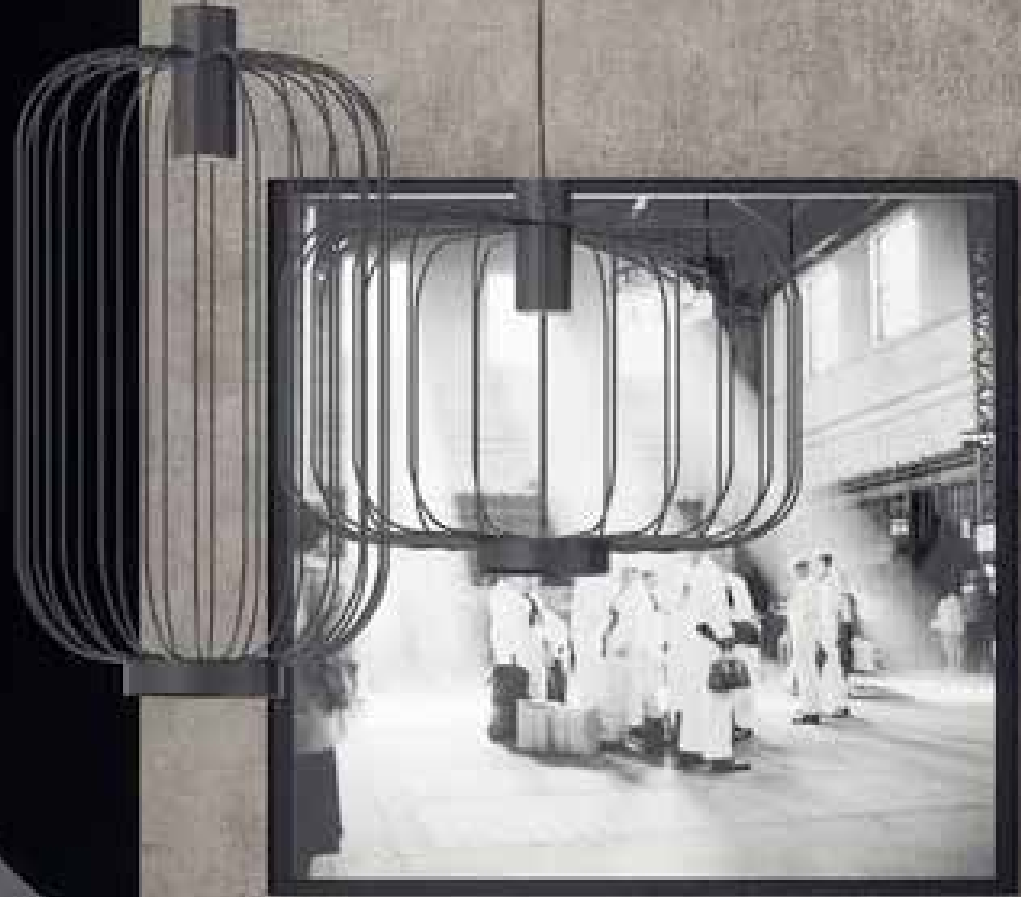
Container and TV module with  
Roble Rustik veneer, legs and  
Linear shelves lacquered in Plomo.





Contenedor y módulo TV de chapa Nogal Antik, zócalos y estantes Lineal lacados en Plomo.

*Container and TV module with Nogal Antik veneer, skirting and Linear shelf laquered in Plomo.*







Módulo TV de chapa Roble Lava, contenedor chapa Roble Ceniza. Huecos iluminados con led lacados en Blanco.

*TV module with Roble Lava veneer, container with Roble Ceniza veneer. Hollows lit with LED lights lacquered in Blanco.*

En página anterior: / On previous page:

Módulo TV lacado Cemento y patas lacadas en Blanco. Contenedor lacado Blanco y patas lacadas en Cemento.

*TV module lacquered in Cemento and legs lacquered in Blanco. Container lacquered in Blanco and legs lacquered in Cemento.*







Librería. Estructura y estantes lacados en Arena, frontales y módulos de la derecha de chapa Roble Ceniza. Mesa de centro 1.2 metal, estructuras lacadas en Arena, sobre de chapa Roble Ceniza.

*Bookshelves. Structure and shelves lacquered in Arena, front and modules of the right with Roble Ceniza veneer. 1.2 metal centre table, structures lacquered in Arena, cover of Roble Ceniza veneer.*

En página anterior: / On previous page:

Librería. Estructura y estantes lacados en Plomo. Frontales y módulos de la derecha de chapa Nogal Antik. Mesa de centro 1.2 metal, estructuras lacadas en Plomo, sobre mármol según petición cliente, fuera de tarifa.

*Bookshelves. Structure and shelves lacquered in Plomo. Front and modules on the right with Nogal Antik veneer. 1.2 metal centre table, structures lacquered in Plomo, marble cover at the request of the customer, not included in price.*





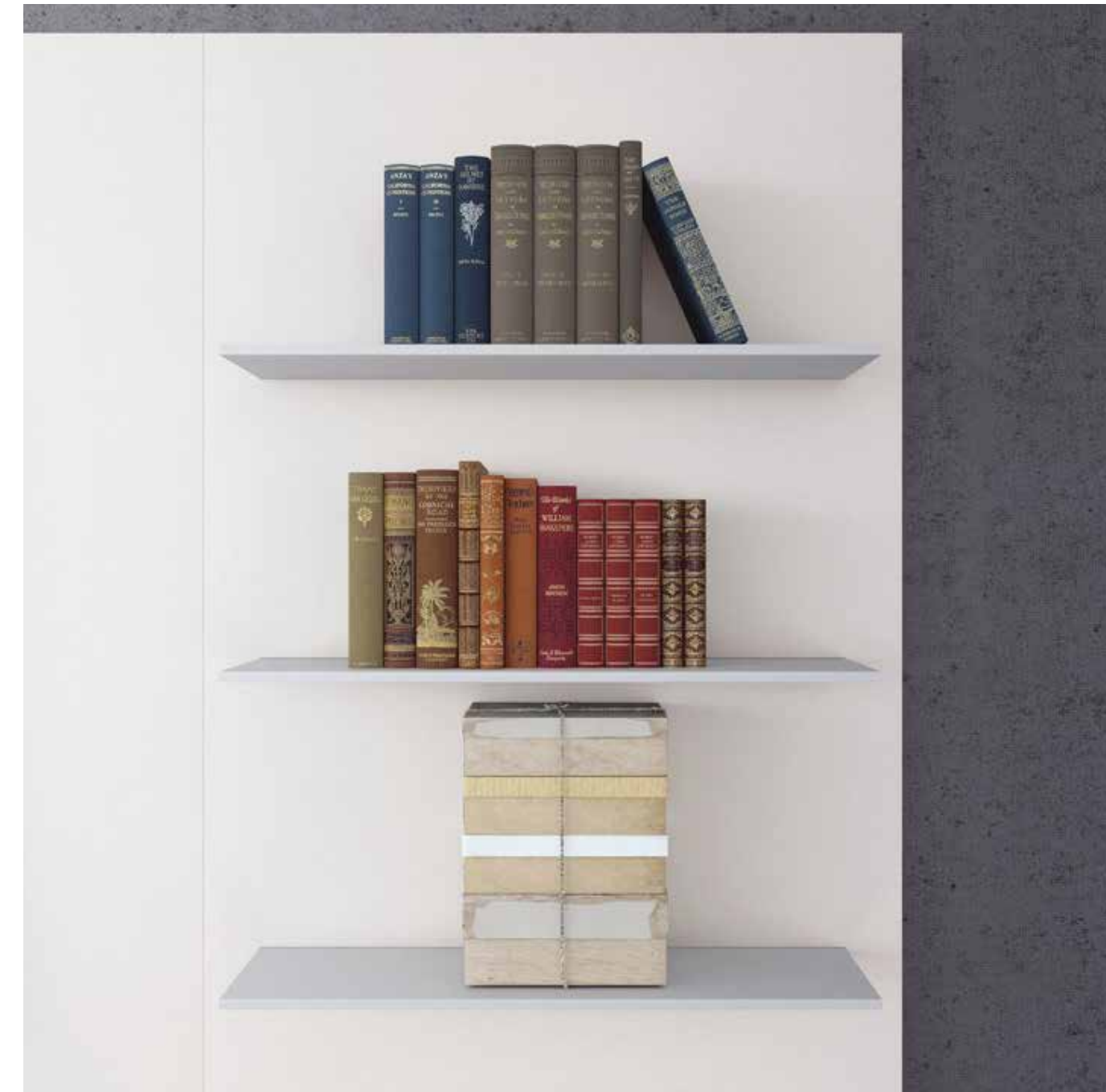
**En página anterior: / On previous page:**

Composición. Módulos inferiores de chapa Nogal Antik, plafones lacados en Arena, estantes lacados en Cemento, módulo colgado de chapa Fumé. Mesa de centro 1.2 metal, estructuras lacadas en Cemento, sobre mármol según petición cliente, fuera de tarifa.

*Composition. Lower modules with Nogal Antik veneer, light fixtures lacquered in Arena, shelves lacquered in Cemento, hanging module with Fumé veneer. 1.2 metal centre table, structures lacquered in Cemento, marble cover at the request of the customer, not included in price.*

Detalle encaje de los estantes en el plafón.

*Detail of fitting of shelves in the light fixture.*





Aparador de chapa Nogal Antik y patas metálicas lacadas en Acero. Estructuras 1.2 metal lacadas en Cemento, Arena, Blanco y Acero.

Sideboard with Nogal Antik veneer and metallic legs lacquered in Acero. 1.2 metal structures lacquered in Cemento, Arena, Blanco and Acero.





Vista lateral sistemas de apertura.  
Side view opening systems.







**En página anterior: / On previous page:**

Composición. Módulos inferiores de chapa Roble Rustik, módulos altos lacados en Arena, hueco estante y zócalo lacados en Acero.

*Composition. Lower modules with Roble Rustik veneer, high modules lacquered in Arena, shelf hollow and skirting lacquered in Acero.*



Composición. Módulos inferiores lacados en Barro, módulos superiores de chapa Fumé. Hueco estante y zócalo, lacados en Cemento.

*Composition. Lower modules lacquered in Barro, upper modules with Fumé veneer. Shelf hollow and skirting, lacquered in Cemento.*





**En doble página anterior: / On previous double page:**

Composición. Módulo de chapa Roble Rustik y módulos lacados en Blanco y Barro. Estructuras 1.2 metal y plafón lacados en Blanco. Mesa de centro 1.2 metal, estructura lacada en Blanco, sobre de chapa Roble Rustik.

*Composition. Roble Rustik veneer module and modules lacquered in Blanco and Barro. 1.2 metal structures and light fixture lacquered in Blanco. 1.2 metal centre table, structure lacquered in Blanco, cover of Roble Rustik veneer.*

Vista lateral, detalle encaje estructuras y módulos.

*Side view, detail fitting structures and modules.*





En página anterior:  
On previous page:

Composición. Módulos de  
chapa Roble In, estructuras  
1.2 metal lacadas en Boston.

Composition. *Roble In* veneer  
modules, 1.2 metal structures  
lacquered in Boston.



Composición. Módulos y estructuras  
1.2 metal lacadas en Boston.

Composition. Modules and 1.2 metal  
structures lacquered in Boston.







En página anterior: / On previous page:

Composición. Módulos de chapa Roble Natural, plafones lacados en Gris Medio, mesitas auxiliares 1.2 metal lacadas en Arena y Barro.

Composition. Modules of Roble Natural veneer, lighting fixtures lacquered in Gris Medio, 1.2 metal side tables lacquered in Arena and Barro.



Mesas auxiliares 1.2 metal lacadas en Arena y Barro.  
1.2 metal side tables lacquered in Arena and Barro.

Detalle plafones de diferentes profundidades y sistema de apertura.  
Detail lighting fixtures of different depths and opening system.

Composición. Módulo vertical izquierdo y módulos inferiores de chapa Roble Lava. Hueco iluminado con led, lacado en Crudo. Módulo vertical derecho y plafón TV lacados en Arena. Mesas de centro 1.2 metal, estructuras lacadas en Negro y sobres de Cristal Pintado Negro.

Composition. Vertical left module and lower modules with Roble Lava veneer. Hollow with LED lighting, lacquered in Crudo. Vertical right module and TV lighting fixture lacquered in Arena. 1.2 metal centre tables, structures lacquered in Negro and covers of Negro Painted Crystal.







Módulo TV y aparador vitrina de chapa Roble Natural, puerta y patas lacadas en Crudo.

*TV module and sideboard showcase of Roble Natural veneer, door and legs lacquered in Crudo.*



Módulo TV de chapa Fumé. Aparador vitrina de chapa Nogal Antik. Patas lacadas en Barro.

*TV module with Fumé veneer. Sideboard showcase of Nogal Antik veneer. Legs lacquered in Barro.*



Composición. Módulos horizontales de chapa Roble Rustik, módulos superiores y plafones lacados en Blanco. Mesas auxiliares 1.2 metal, estructuras lacadas en Arena, Blanco y Boston.

*Composition. Horizontal modules of Roble Rustik veneer, upper modules and lighting fixtures lacquered in Blanco. 1.2 metal side tables, structures lacquered in Arena, Blanco and Boston.*



Detalle estantes.  
*Detail on shelves.*





Composición. Módulos lacados en Barro. Hueco iluminado con led lacado en Blanco. Plafón de chapa Roble In. Mesa de centro 1.2 metal estructura lacada en Barro, sobre de chapa Roble In.

Composition. Modules lacquered in Barro. Hollow lit with LED lights lacquered in Blanco. Roble In veneer lighting fixture. 1.2 metal centre table lacquered in Barro, Roble In veneer cover.



Composición. Módulos de chapa Nogal Antik. Plafón lacado en Arena, mesa de chapa Nogal Antik. Mesa auxiliar 1.2 metal lacada en Plomo.

Composition. Modules with Nogal Antik veneer. Light fixture lacquered in Arena, Nogal Antik veneer table. 1.2 metal side table lacquered in Plomo.









En página anterior: / Previous page:

Mesa Camp de chapa Roble Rustik. Aparador lacado en Arena.  
Camp table with Roble Rustik veneer. Sideboard lacquered in Arena.



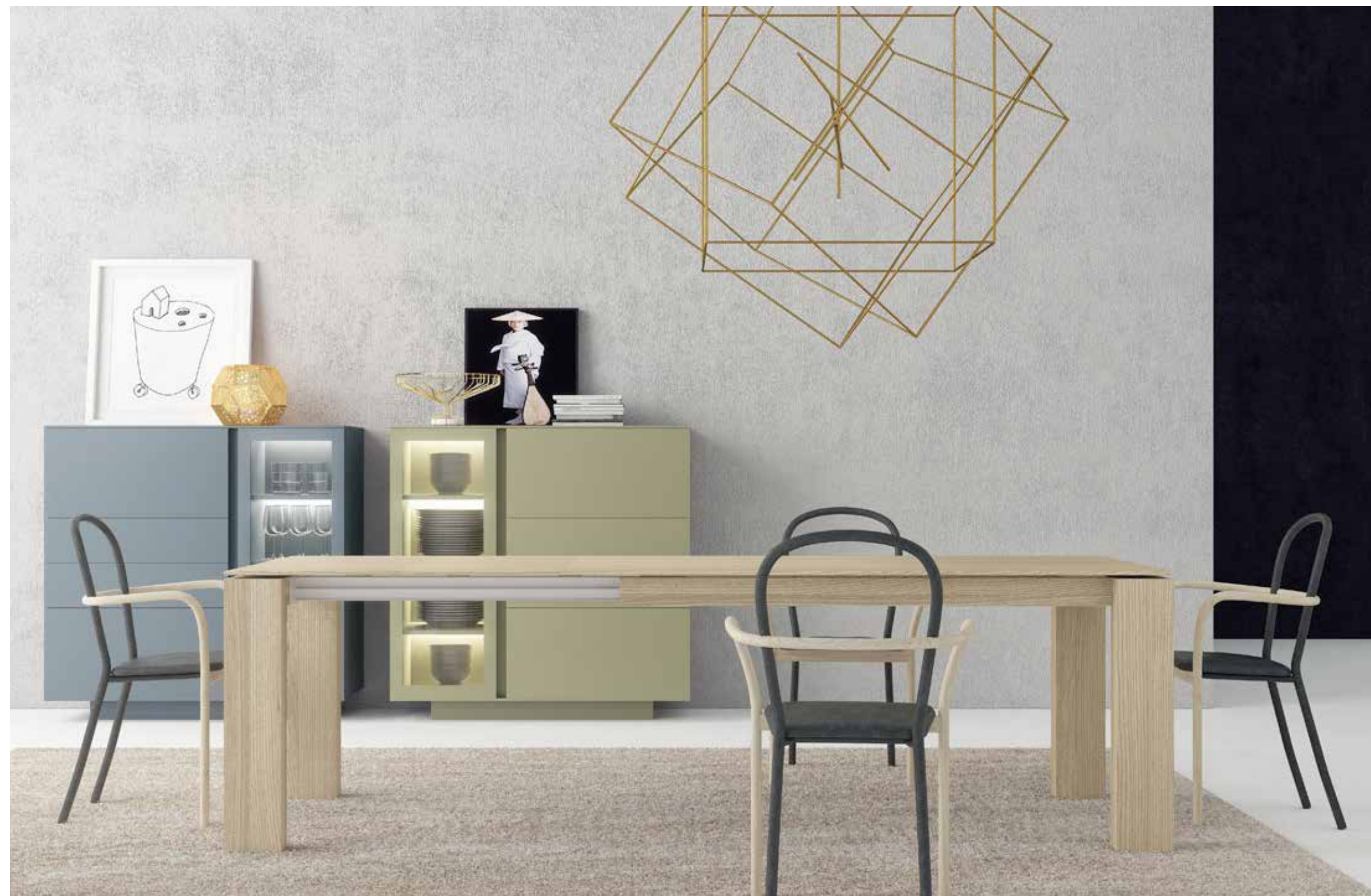
Vista volumétrica y detalle del encaje entre el sobre y las patas.

Volumetric viewpoint and detail of the fitting between the cover and the legs.









En página anterior: / On previous page:

Mesa chapa Roble Natural. Contenedor izquierdo lacado en Acero. Contenedor derecho lacado en Musgo.  
 Table of Roble Natural veneer. Left container lacquered in Acero. Right container lacquered in Musgo.



Detalle extensión mesa.  
 Detail table extension.

Vista frontal mesa.  
 Front view table.



**Bes**form





# diseñadores *designers*

El tándem profesional creado por Besform entre los reconocidos diseñadores Toni Felip y Lluís Codina, permite ofrecer una gama de muebles de zona de día atractiva, contemporánea, de diseño y a la última en tendencias. Diseñadores a la vez que directores de arte, guían y dirigen las novedades Besform para convertirlas en un referente en estilo y calidad.

*The professional tandem created by Besform among the well-known designers Toni Felip and Lluís Codina, allows them to offer a range of daytime furniture that is attractive, contemporary, fashionable and trendy. Designers as well as art directors guide and manage Besform innovations to turn them into a benchmark of style and quality.*

A la vanguardia del diseño  
con nuestro equipo de diseñadores.

*Avant-garde design with our team  
of designers.*



**Toni Felip**  
Barcelona, 1957

Diseñador e interiorista de reconocido prestigio dentro del sector. Fruto de su formación como diseñador, su conocimiento del mercado y su contacto permanente con el usuario final así como con otros profesionales, desarrolla su actividad con importantes empresas de mobiliario en el diseño de producto y la dirección de arte. Suyos son los programas Tomi, Pilef, Chamfer, Seven y F10 de Besform, cuya relación se remonta ya a más de veinte años. En sus orígenes cursó estudios de diseño en la escuela Elisava de Barcelona (graduado en 1977 en la especialidad de diseño de interiores). En 1979 se incorpora a la empresa familiar dedicada a la distribución de mobiliario (Antoni Felip Mobles) de cuya gerencia se hace cargo en 1996 y en la cual desarrolla actualmente proyectos de interiorismo en solitario y en colaboración con otros arquitectos y diseñadores.

*Designer and interior decorator of well-known prestige within the sector. The fruit of his training as a designer is his knowledge of the market and its permanent contact with the end user as well as with other professionals. He carries out his activity with important furniture companies in the design of the product and art direction. His programmes include the Tomi, Pilef, Chamfer, Seven and F10 programmes by Besform, whose relationship now goes back more than twenty years. In the beginning he took design studies in the Elisava school in Barcelona (graduated in 1977 in the speciality of interior design). In 1979, he joined the family company dedicated to furniture distribution (Antoni Felip Mobles) which he took charge of managing in 1996 and where he currently carries out interior design projects by himself or with the collaboration of other architects and designers.*

**Lluís Codina**  
Barcelona, 1965

Su extenso bagaje profesional le ha permitido trabajar con empresas de mobiliario de primera línea nacional e internacional. De formación pluridisciplinar en diferentes campos del diseño y las nuevas tecnologías, inicia su actividad profesional hace más de veinticinco años proveniente de la escuela de diseño Elisava en la que se gradúa. Desde agencias de comunicación y diseño gráfico hasta diseño industrial e infografía, va completando su formación y acumulando experiencia que desemboca en la creación de proyectos que definen un estilo y un carácter marcadamente personal. Actualmente dispone de su propio estudio en el que desarrolla proyectos globales de diseño, dirección de arte y comunicación.

*His extensive professional experience has allowed him to work with top-of-the-line furniture companies nationally and internationally. With multi-disciplinary training in different fields of design and new technologies, he started his professional activity over twenty-five years ago coming from the Elisava design school from where he graduated. From media agencies and graphic design to industrial design and computer graphics, he keeps completing his training and accumulating experience which culminates in the creation of projects that define his style and a notably personal nature. He currently has his own study where he carries out global projects in design, art direction and the media.*

# acabados

## *finishes*

### Elegir entre varias propuestas de moda.

Escoger los acabados es sin duda tarea difícil. Más cuando las propuestas son tan diversas y tentadoras para conseguir un espacio final que cumpla con nuestras expectativas. Déjese seducir por nuestras propuestas y elija sin complejos entre materiales, texturas y colores de moda.

### *Choose between multiple fashion proposals.*

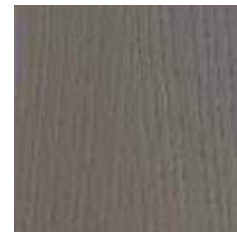
*Picking finishes is without a doubt a difficult task. Even more so when the offers are so diverse and tempting to achieve a final space that complies with our expectations. Let yourself be tempted by our offers and choose between fashionable materials, textures and colours with ease.*



## Chapas de madera *Wood veneers*



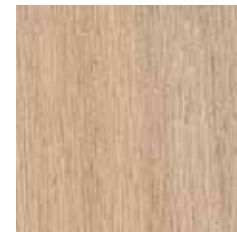
ROBLE  
CENIZA



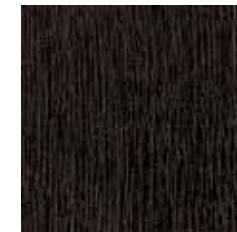
ROBLE  
IN



ROBLE  
LAVA



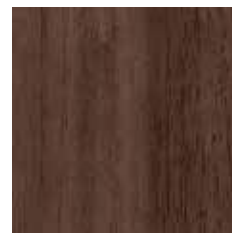
ROBLE  
NATURAL



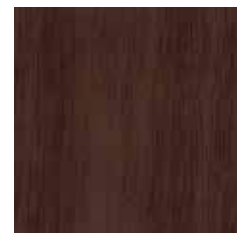
ROBLE  
VULCANO



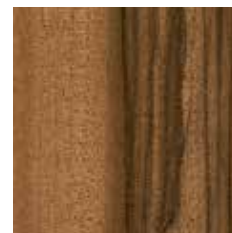
ROBLE RUSTIK



NOGAL



NOGAL  
DARK



NOGAL  
PERÚ



NOGAL ANTIK



FUMÉ

Las texturas y colores visualizados en este catálogo son meramente indicativos y pueden diferir de la realidad por el soporte en el cual se han reproducido. Para recibir una muestra o para más información, contacten con BESFORM directamente.

*The textures and colours shown in this catalogue are a guide only and may differ from those of actual products because of the medium on which they are reproduced. If you wish to receive a sample or require more information, please contact BESFORM directly.*

## Lacados *Lacquered*



BLANCO



CRUDO



GRIS



PIEDRA



VISÓN



CANTERA



CIELO



TURQUESA



ÁGATA



MOSTAZA



OLIVA



MUSGO



TRIGO



ARANJA



BOSTON



ACERO



MARRÓN



NEGRO



ARENA



BARRO



CEMENTO



MEDIO



PLOMO

# créditos

*credits*

TONI FELIP y LLUÍS CODINA | CONCEPTO y DIRECCIÓN *CONCEPT AND DIRECTION*  
DISEÑO DE PRODUCTO *PRODUCT DESIGN*

LLUÍS CODINA STUDIO | DIRECCIÓN DE ARTE *ART DIRECTION*  
ESTILISMO *STYLE*  
MODELADO 3D y RENDERS *MODELING 3D IMAGES*

LLUÍS CODINA e IRENE LAHOZ | DISEÑO GRÁFICO *GRAPHIC DESIGN*

NATÀLIA VIÑETS | REDACCIÓN y TRADUCCIÓN DE TEXTOS *TEXT EDITING AND TRASLATION*

BESFORM | CONCEPTO y FABRICACIÓN PRODUCTO *CONCEPT AND MANUFACTURING OF PRODUCT*

# Besform

Polígono Industrial Can Castells  
Isaac Peral, nave 3H • 08420 Canovellas, Barcelona  
T. 938 491 523 • 938 467 960 • F. 938 499 037  
info@besform.com • [www.besform.com](http://www.besform.com)

